



# GUÍA DE PRODUCTOS

FACHADAS CLIC & FIX

**Faza**

clin  
**Chalet**

**Faza**  
MINERAL

**Faza**  DESIGN

FRONTALES Y REVESTIMIENTOS DE ALERO

  
**renorive**



# ÍNDICE

## FACHADAS

Faza	6
Faza Design	10
Faza Mineral	13
Fachada Chalet	14
Solid +	15
Manual de instalación fachadas	18
Instalación fachada CHALET	24

## FRONTALES Y ALEROS

	28
Revestimientos de alero	30
Frontales	33
Etapas de la colocación Renorive	36
Garantía	38

¡ACTUALIZA TU TIENDA  
DE FACHADAS!

## COLECCIONES DE FACHADAS



# Faza



Altura neta	Longitud
17cm	2,40m

Colores:



**Blanco**  
RAL 9003



**Crema (PG)**  
RAL 1013

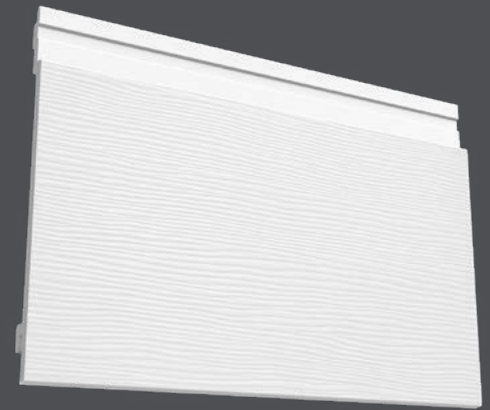


**Arena (SAND)**  
RAL 1015



**Gris Niebla (MG)**  
RAL 7038

# Faza DESIGN



Altura neta	Longitud
18,2cm	2,40m

Colores :



**Blanco**  
RAL 9003



**Cappuccino  
(CAP)**



**Gris (SG)**  
RAL 7045

# solid+



Altura neta	Longitud
15cm	3,95m

Color (imitación madera chapada) :



**Roble (WGO)**

# Faza

MINERAL



REVESTIMIENTO  
IMITACIÓN  
ENFOSCADO

Altura neta	Longitud
25cm	2,40m

Colores:



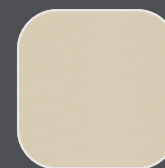
**Crema (PG)**  
RAL 1013

# clin Chalet



Altura neta	Longitud
25cm	2,40m

Colores :



**Crema (PG)**  
RAL 1015



**Gris Claro (LG)**  
RAL 7035

# FAZA BLANCO



CONEXIÓN  
INVISIBLE



¡CLIC!



CÁMARA DE AIRE  
VENTILACIÓN  
37MM MINI

Fachada Faza PVC Blanco - 9003

EAN 5397015047355

Código LM	Referencia FF	Longitud	Embalaje
68718804	FCZ170E24.LM	2,4m	6 unidades/paquete 2,45m <sup>2</sup> /paquete (palet = 25 paquetes) son 61,25m <sup>2</sup> /palet

## ACCESORIOS

	Código LM	Referencia FF	Dimensiones	Contenido	EAN
Perfil multifunción blanco 45mm	75767860	FC320E3	45mm / 3m	1 unidad	5397015060958
Perfil jamba blanco	74703146	FC319E3	17cm / 3m	5 unidades	5397015060484
Perfil de inicio ventilado 35mm	86139123	FC3233	35mm / 3m	5 unidades	5397015091396
Remate de coronación ventilado 35 mm blanco + tapa blanco	84792699	FC314E3	35mm / 3m	1 unidad	5397015060798
Perfil "U" Clipable blanco	80127539	FC301E3	40mm / 3m	1 unidad	5397015055459
Esquinera Exterior Clipable blanco	80127548	FC304E3	45mm / 3m	1 unidad	5397015055657
Panel plano blanco	69241536	GPB4053.LM	400mm/ ep 10mm / 3m	1 unidad	5397015049953
Tornillo inoxidable de cabeza plana	70860643	ACSS250	30mm / 3,5mm T15	250/caja	5397015058344
Perfil goterón Aluminio	84792698	FCA3063	75mm / 3m	1 unidad	5397015087405
Puntas P40 para fijación de Paneles planos	69241620	P40.LM	40mm	1 caja = 200 puntas	5397015049588



Perfil multifunción 45mm



Perfil jamba 17cm



Perfil de inicio ventilado 35mm



Remate de coronación ventilado 35mm + tapa blanco



Perfil "U" Clipable (parte no visible en material reciclado)



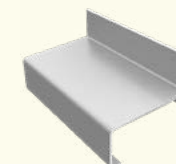
Esquinera Exterior Clipable (parte no visible en material reciclado)



Panel plano



Tornillo inoxidable de cabeza plana



Perfil goterón Aluminio



Puntas P40

# FAZA CREMA



CONEXIÓN  
INVISIBLE



¡CLIC!



CÁMARA DE AIRE  
VENTILACIÓN  
37MM MINI

Fachada Faza PVC Crema - (PG) 1013

EAN 5397015047362

Código LM	Referencia FF	Longitud	Embalaje
68718790	FCZ170E24PG.LM	2,4m	6 unidades/paquete 2,45m <sup>2</sup> /paquete (palet = 25 paquetes) son 61,25m <sup>2</sup> /palet

## ACCESORIOS

	Código LM	Referencia FF	Dimensiones	Contenido	EAN
Perfil multifunción crema 45mm	75767846	FC320E3PG	45mm / 3m	1 unidad	5397015061016
Perfil jamba crema	74703181	FC319E3PG	17cm / 3m	5 unidades	5397015060491
Perfil de inicio ventilado 35mm	86139123	FC3233	35mm / 3m	5 unidades	5397015091396
Remate de coronación ventilado 35mm blanco + tapa crema	84792700	FC314E3PG	35mm / 3m	1 unidad	5397015090757
Perfil "U" Clipable crema	80127543	FC301E3PG	40mm / 3m	1 unidad	5397015055503
Esquinera Exterior Clipable crema	80127552	FC304E3PG	45mm / 3m	1 unidad	5397015055701
Panel plano crema	69241550	GPB4053PG.LM	400mm/ ep 10mm / 3m	1 unidad	5397015049960
Tornillo inoxidable de cabeza plana	70860643	ACSS250	30mm / 3,5mm T15	250/caja	5397015058344
Perfil goterón Aluminio	84792698	FCA3063	75mm / 3m	1 unidad	5397015087405
Puntas P40 para fijación de Paneles planos	69241634	P40PG.LM	40mm	1 caja = 200 puntas	5397015049595



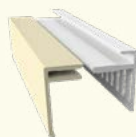
Perfil multifunción 45mm



Perfil jamba 17cm



Perfil de inicio ventilado 35mm



Remate de coronación ventilado 35mm + tapa crema



Perfil "U" Clipable (parte no visible en material reciclado)



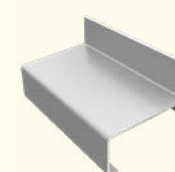
Esquinera Exterior Clipable (parte no visible en material reciclado)



Panel plano



Tornillo inoxidable de cabeza plana



Perfil goterón Aluminio



Puntas P40

# FAZA ARENA



CONEXIÓN  
INVISIBLE



¡CLIC!



CÁMARA DE AIRE  
VENTILACIÓN  
37MM MINI

Fachada Faza PVC Arena - (SAND) 1015

EAN 5397015051246

Código LM	Referencia FF	Longitud	Embalaje
69623953	FCZ170E24SAND.LM	2,4m	6 unidades/paquete 2,45m <sup>2</sup> /paquete (palet= 25 paquetes) son 61,25m <sup>2</sup> /palet

## ACCESORIOS

	Código LM	Referencia FF	Dimensiones	Contenido	EAN
Perfil multifunción arena 45mm	75767916	FC320E3SAND	45mm / 3m	1 unidad	5397015061023
Perfil jamba arena	74703195	FC319E3SAND	17cm / 3m	1 unidad	5397051060521
Perfil de inicio ventilado 35mm	86139123	FC3233	25mm / 3m	5 unidades	5397015091396
Remate de coronación ventilado 35mm blanco + tapa arena	84792702	FC314E3SAND	35mm / 3m	1 unidad	5397015090771
Perfil "U" Clipable arena	80127544	FC301E3SAND	40mm / 3m	1 unidad	5397015055510
Esquinera Exterior Clipable arena	80127553	FC304E3SAND	45mm / 3m	1 unidad	5397015055718
Tornillo inoxidable de cabeza plana	70860643	ACSS250	30mm / 3,5mm T15	250/caja	5397015058344
Perfil goterón Aluminio	84792698	FCA3063	75mm / 3m	1 unidad	5397015087405



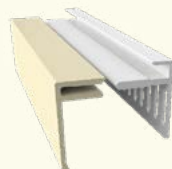
Perfil multifunción 45mm



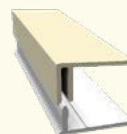
Perfil jamba 17cm



Perfil de inicio ventilado 35mm



Remate de coronación ventilado 35mm + tapa arena



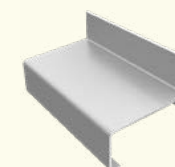
Perfil "U" Clipable (parte no visible en material reciclado)



Esquinera Exterior Clipable (parte no visible en material reciclado)



Tornillo inoxidable de cabeza plana



Perfil goterón Aluminio



# FAZA GRIS NIEBLA



## Fachada Faza Gris Niebla - (MG) 7038

EAN 5397015051239

Código LM	Referencia FF	Longitud	Embalaje
69623946	FCZ170E24MG.LM	2,4m	6 unidades/paquete 2,45m <sup>2</sup> /paquete (palet= 25 paquetes) son 61,25m <sup>2</sup> /palet

## ACCESORIOS

	Código LM	Referencia FF	Dimensiones	Contenido	EAN
Perfil multifunción gris niebla 45mm	75767902	FC320E3MG	45mm / 3m	1 unidad	5397015061009
Perfil jamba gris niebla	74703174	FC319E3MG	17cm / 3m	1 unidad	5397015060576
Perfil de inicio ventilado 35mm	86139123	FC3233	35mm / 3m	5 unidades	5397015091396
Remate de coronación ventilado 35mm blanco + tapa gris niebla	84792701	FC314E3MG	35mm / 3m	1 unidad	5397015090764
Perfil "U" Clipable gris niebla	80127542	FC301E3MG	40mm / 3m	1 unidad	5397015055497
Esquinera Exterior Clipable gris niebla	80127551	FC304E3MG	45mm / 3m	1 unidad	5397015055695
Tornillo inoxidable de cabeza plana	70860643	ACSS250	30mm / 3,5mm T15	250/caja	5397015058344
Perfil goterón Aluminio	84792698	FCA3063	75mm / 3m	1 unidad	5397015087405



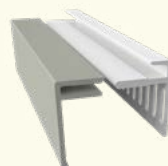
Perfil multifunción 45mm



Perfil jamba 17cm



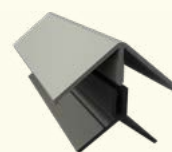
Perfil de inicio ventilado 35mm



Remate de coronación ventilado 35mm + tapa gris niebla



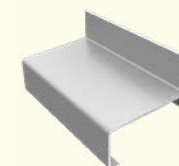
Perfil "U" Clipable (parte no visible en material reciclado)



Esquinera Exterior Clipable (parte no visible en material reciclado)



Tornillo inoxidable de cabeza plana



Perfil goterón Aluminio

## FAZA DESIGN BLANCO



CONEXIÓN  
INVISIBLE



¡CLIC!



CÁMARA DE AIRE  
VENTILACIÓN  
37MM MINI



### Fachada Faza Design Blanco - 9003

EAN 5397015061320

Código LM	Referencia FF	Longitud	Embalaje
75768434	FCZ182PEC24.LM	2,4m	6 unidades/paquete 2,62m <sup>2</sup> /paquete (palet = 20 paquetes) son 52,4m <sup>2</sup> /par palet

## ACCESORIOS

	Código LM	Referencia FF	Dimensiones	Contenido	EAN
Perfil multifunción blanco 45mm	75767860	FC320E3	45mm / 3m	1 unidad	5397015060958
Perfil jamba blanco	74703146	FC319E3	17cm / 3m	5 unidad	5397015060484
Perfil de inicio ventilado 35mm	86139123	FC3233	35mm / 3m	5 unidades	5397015091396
Remate de coronación ventilado 35mm blanco + tapa blanco	84792699	FC314E3	25mm / 3m	1 unidad	5397015060798
Perfil "U" Clipable blanco	80127539	FC301E3	40mm / 3m	1 unidad	5397015055459
Esquinera Exterior Clipable blanco	80127548	FC304E3	45mm / 3m	1 unidad	5397015055657
Panel plano blanco	69241536	GPB4053.LM	400 mm/ ep 10mm/ 3m	1 unidad	5397015049953
Tornillo inoxidable de cabeza plana	70860643	ACSS250	30mm / 3,5mm T15	250/caja	5397015058344
Perfil goterón Aluminio	84792698	FCA3063	75mm / 3m	1 unidad	5397015087405
Puntas P40 para fijación de Paneles planos	69241620	P40.LM	40mm	1 caja = 200 puntas	5397015049588



Perfil multifunción  
45mm



Perfil jamba  
17cm



Perfil de inicio  
ventilado 35mm



Remate de coro-  
nación ventilado  
35mm + tapa blanco



Perfil "U" Clipable  
(parte no visible en  
material reciclado)



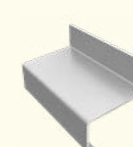
Esquinera Exterior  
Clipable  
(parte no visible en  
material reciclado)



Panel plano blanco



Tornillo  
inoxidable de  
cabeza plana



Perfil goterón  
Aluminio



Puntas P40

# FAZA DESIGN CAPPUCCINO



CONEXIÓN  
INVISIBLE



¡CLIC!



CÁMARA DE AIRE  
VENTILACIÓN  
37MM MINI

## Fachada Faza Design Cappuccino - (CAP)

EAN 5397015061337

Código LM	Referencia FF	Longitud	Embalaje
75768441	FCZ182PEC24CAP.LM	2,4m	6 unidades/paquete 2,62m <sup>2</sup> /paquete (palet= 20 paquetes) son 52,4m <sup>2</sup> /palet

## ACCESORIOS

	Código LM	Referencia FF	Dimensiones	Contenido	EAN
Perfil multifunción cappuccino	75767965	FC320E3CAP	45mm / 3m	1 unidad	5397015060972
Perfil jamba cappuccino	75768021	FC319E3CAP	17cm / 3m	1 unidad	5397015060552
Perfil de inicio ventilado 35mm	86139123	FC3233	35mm / 3m	5 unidades	5397015091396
Remate de coronación ventilado 35mm gris + tapa cappuccino	75785675	FC314E3CAP	35mm / 3m	1 unidad	5397015058924
Perfil "U" Clipable cappuccino	80127547	FC301E3CAP	40mm / 3m	1 unidad	5397015055541
Esquinera Exterior Clipable cappuccino	80127556	FC304E3CAP	45mm / 3m	1 unidad	5397015055749
Tornillo inoxidable de cabeza plana	70860643	ACSS250	30mm / 3,5mm T15	250/caja	5397015058344
Perfil goterón Aluminio	84792698	FCA3063	75mm / 3m	1 unidad	5397015087405



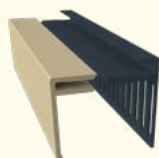
Perfil multifunción  
45mm



Perfil jamba  
17cm



Perfil de inicio  
ventilado 35mm



Remate de coronación  
ventilado  
35mm + tapa  
cappuccino



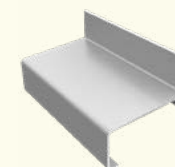
Perfil "U" Clipable  
(parte no visible en  
material reciclado)



Esquinera Exterior  
Clipable  
(parte no visible en  
material reciclado)

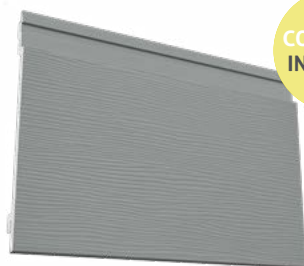


Tornillo inoxidable  
de cabeza plana



Perfil goterón Aluminio

## FAZA DESIGN GRIS



CONEXIÓN  
INVISIBLE



¡CLIC!



CÁMARA DE AIRE  
VENTILACIÓN  
37MM MINI



### Fachada Faza Design Gris - (SG) 7045

EAN 5397015061344

Código LM	Referencia FF	Longitud	Embalaje
75768455	FCZ182PEC24SG.LM	2,4m	6 unidades/paquete 2,62m <sup>2</sup> /paquete (palet= 20 paquetes) son 52,4m <sup>2</sup> /palet

## ACCESORIOS

	Código LM	Referencia FF	Dimensiones	Contenido	EAN
Perfil multifunción gris 45mm	75767874	FC320E3SG	45mm / 3m	1 unidad	5397015061030
Perfil jamba gris	74703202	FC319E3SG	17cm / 3m	5 unidad	5397015060538
Perfil de inicio ventilado 35mm	86139123	FC3233	35mm / 3m	5 unidades	5397015091396
Remate de coronación ventilado 35mm gris + tapa gris	71659910	FC314E3SG	35mm / 3m	1 unidad	5397015058856
Perfil "U" Clipable gris	80127545	FC301E3SG	40mm / 3m	1 unidad	5397015055527
Esquinera Exterior Clipable gris	80127554	FC304E3SG	45mm / 3m	1 unidad	5397015055725
Panel plano gris	69241564	GPB4053SG.LM	400 mm/ ep 10mm/ 3m	1 unidad	5397015049977
Tornillo inoxidable de cabeza plana	70860643	ACSS250	30mm / 3,5mm T15	250/caja	5397015058344
Perfil goterón Aluminio	84792698	FCA3063	75mm / 3m	1 unidad	5397015087405
Puntas P40 para fijación de Paneles planos	69241641	P40SG.LM	40mm	1 caja = 200 puntas	5397015049601



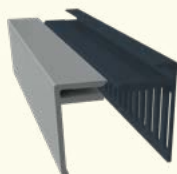
Perfil multifunción  
45mm



Perfil jamba  
17cm



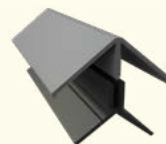
Perfil de inicio  
ventilado 35mm



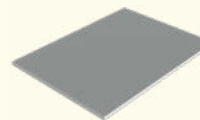
Remate de coronación  
ventilado  
35mm + tapa Gris



Perfil "U" Clipable  
(parte no visible en  
material reciclado)



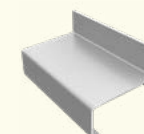
Esquinera Exterior  
Clipable  
(parte no visible en  
material reciclado)



Panel plano



Tornillo inoxidable  
de cabeza plana



Perfil goterón  
Aluminio



Puntas P40

# FAZA MINERAL CREMA



CONEXIÓN  
INVISIBLE



¡CLIC!



CÁMARA DE AIRE  
VENTILACIÓN  
37MM MINI



Fachada Faza Mineral Crema - (PG) 1013

EAN 5397015066066

Código LM	Referencia FF	Longitud	Embalaje
82101590	FCZ250CEC24PG.LM	2,4m	4 unidades/paquete 2,4m <sup>2</sup> /paquete (palet = 20 paquetes) son 48m <sup>2</sup> /palet

## ACCESORIOS

	Código LM	Referencia FF	Dimensiones	Contenido	EAN
Perfil multifunción crema 45mm	75767846	FC320E3PG	45mm / 3m	1 unidad	5397015061016
Perfil jamba crema	74703181	FC319E3PG	17cm / 3m	5 unidades	5397015060491
Perfil de inicio ventilado 35mm	86139123	FC3233	35mm / 3m	5 unidades	5397015091396
Remate de coronación ventilado 35mm blanco + tapa crema	84792700	FC314E3PG	35mm / 3m	1 unidad	5397015090757
Perfil "U" Clipable crema	80127543	FC301E3PG	40mm / 3m	1 unidad	5397015055503
Esquinera Exterior Clipable crema	80127552	FC304E3PG	45mm / 3m	1 unidad	5397015055701
Panel plano crema	69241550	GPB4053PG.LM	400mm/ ep 10mm / 3m	1 unidad	5397015049960
Tornillo inoxidable de cabeza plana	70860643	ACSS250	30mm / 3,5mm T15	250/caja	5397015058344
Perfil goterón Aluminio	84792698	FCA3063	75mm / 3m	1 unidad	5397015087405
Puntas P40 para fijación de Paneles planos	69241634	P40PG.LM	40mm	1 caja = 200 puntas	5397015049595



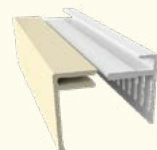
Perfil multifunción 45mm



Perfil jamba 17cm



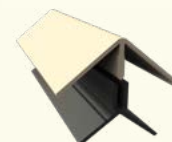
Perfil de inicio ventilado 35mm



Remate de coronación ventilado 35mm + tapa crema



Perfil "U" Clipable (parte no visible en material reciclado)



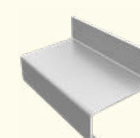
Esquinera Exterior Clipable (parte no visible en material reciclado)



Panel plano



Tornillo inoxidable de cabeza plana



Perfil goterón Aluminio



Puntas P40

## FACHADA CHALET CREMA



Fachada Chalet Crema - (CR) 1015

EAN 5397015065953

Código LM	Referencia FF	Longitud	Embalaje
82101573	FCS0524CR.LM	2,4m	4 unidades/paquete 2,38m <sup>2</sup> /paquete (palet = 44 paquetes) son 104,72m <sup>2</sup> /palet

## FACHADA CHALET GRIS CLARO



Fachada Chalet Gris- (LG) 7035

EAN 5397015065991

Código LM	Referencia FF	Longitud	Embalaje
82101574	FCS0524LG.LM	2,4m	4 unidades/paquete 2,38m <sup>2</sup> /paquete (palet = 44 paquetes) son 104,72m <sup>2</sup> /palet



CÁMARA DE AIRE  
VENTILACIÓN  
37MM MINI

## ACCESORIOS

	Código LM	Referencia FF	Dimensiones	Contenido	EAN
Perfil de inicio blanco (invisible una vez instalado)	82140324	FCS213	46mm/ 3,05m	5 unidades	5397015065960
Esquinera Exterior crema	82140325	FCS223CR	78mm/ 3,05m	5 unidades	5397015065977
Esquinera Exterior gris claro	82140326	FCS223LG	78mm/ 3,05m	5 unidades	5397015066004
Perfil J crema	82140327	FCS253CR	40mm/ 3,05m	5 unidades	5397015065984
Perfil J gris claro	82140328	FCS253LG	40mm/ 3,05m	5 unidades	5397015066011



Perfil de inicio



Esquinera Exterior



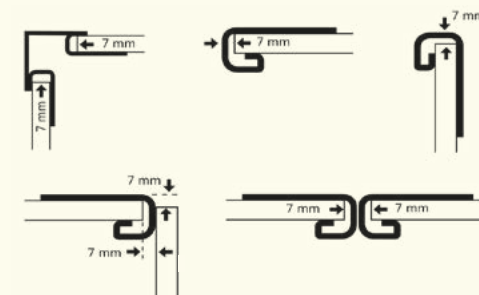
Esquinera Exterior



Perfil J



Perfil J



# SOLID+ ROBLE



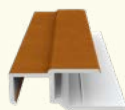
## Fachada Solid+ foliada roble - (WGO)

EAN 5397015049847

Código LM	Referencia FF	Longitud	Embalaje
69241382	FC1514WGO.LM	3,95m	5 unidades/paquete 2,96m <sup>2</sup> /paquete (palet= 20 paquetes) son 59,2m <sup>2</sup> /palet

## ACCESORIOS

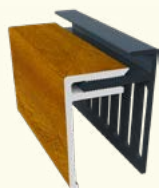
	Código LM	Referencia FF	Dimensiones	Contenido	EAN
Perfil multifunción roble 45 mm	80169877	FC3203WGO	45mm / 3m	2 unidades	5397015065151
Perfil de inicio ventilado 35 mm	86139123	FC3233	35mm / 3m	5 unidades	5397015091396
Remate de coronación ventilado gris 35 mm + tapa roble	82140346	FCA3143WGO	35mm / 3m	1 unidad	5397015066172
Panel plano foliado roble	82140355	GPB4053WGO.LM	400mm / esp. 10mm / 3m	1 unidad	5397015066400
Tornillo inoxidable de cabeza plana	70860643	ACSS250	30mm / 3,5mm T15	250/caja	5397015058344
Tapajunta Solid+ roble	69241431	FC210WGO.LM	150mm	Bolsa (=5 unidades)	5397015049892
Perfil goterón Aluminio	84792698	FCA3063	75mm / 3m	1 unidad	5397015087405
Puntas P40 (para fijación de Paneles planos)	69840582	P40WGO.LM	40mm	1 caja = 200 pointes	5397015051680



Perfil multifunción 45 mm



Perfil de inicio ventilado 35mm



Remate de coronación ventilado gris 35 mm + tapa roble



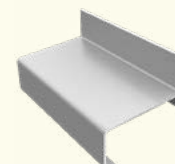
Panel plano foliado roble



Tornillo inoxidable de cabeza plana



Tapajunta Solid+ roble



Perfil goterón Aluminio



Puntas P40 para fijación de Paneles planos







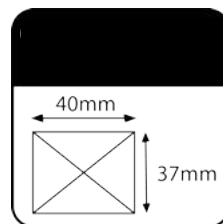
Es obligatoria la instalación horizontal.



Empezar a 20 cm del suelo



Dejar un máximo de 30 cm entre centros de los rastreles.



El espesor mínimo de los rastreles es de 37 mm



Proteger los productos y almacenarlos a la sombra. (¡A poder ser dentro de la tienda!)



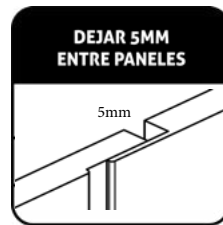
La instalación vertical y horizontal son únicamente posibles con las gamas Faza Design y Faza Mineral



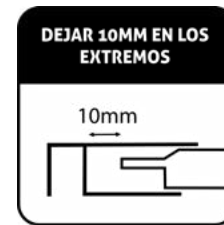
Empezar su instalación desde abajo de la fachada.



Utilizar un perfil de inicio ventilado y un remate de coronación ventilado para una buena ventilación de su fachada.



Respetar una franquicia de dilatación de 5mm en las uniones verticales.



Respetar una franquicia de dilatación de 10mm en los extremos verticales.



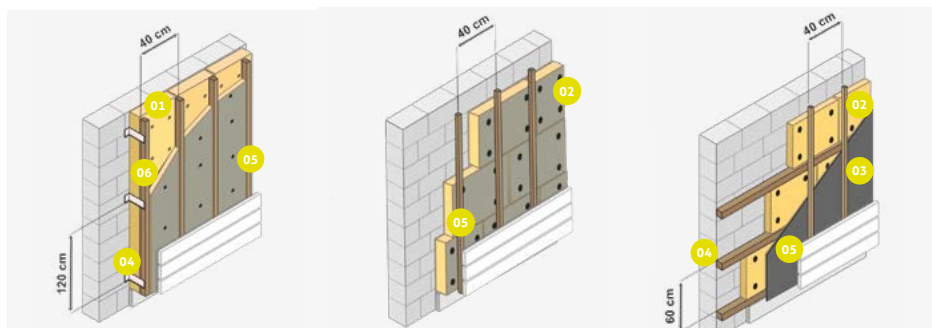
Utilizar únicamente tornillos inoxidables de cabeza plana. (20 tornillos/m<sup>2</sup> de media)

\* En los accesorios hay una línea de 10mm desde el borde que sirve de guía para la instalación y para respetar la dilatación

# INSTALACIÓN DE FACHADAS

# INSTRUCCIONES DE MONTAJE

## TIPOS DE MONTAJE FACHADAS



**CON ESCUADRAS REGULABLES**

¡Atención! Colocar las escuadras a los dos lados del rastrel

**CON TACOS DE ANLAJE**

**CON SUBESTRUCTURA DE MADERA**

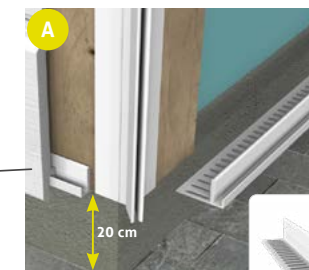
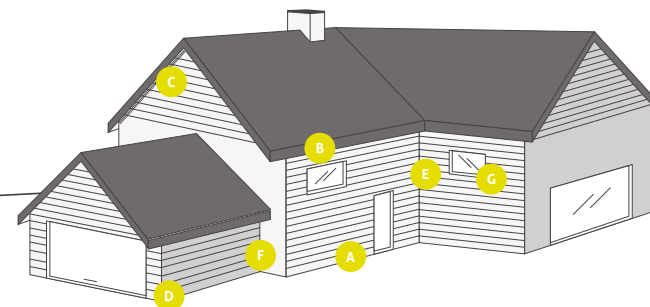
¡ATENCIÓN! INTERRUPCIÓN DEL AISLAMIENTO

- 01** aislamiento mural semi rígido  
(ej. lana de vidrio, viruta de madera, lana de roca, ...)
- 02** panel aislante rígido  
(ej. poliuretano)
- 03** membrana de vapor
- 04** travesaños
- 05** rastreles 38/40
- 06** escuadras regulables

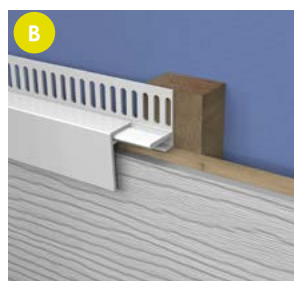
## VENTILACIÓN

¡EL PROYECTO QUEDA EXCLUÍDO DE GARANTÍA SI NO SE RESPECTA LA VENTILACIÓN!

LA CÁMARA DE AIRE DEBE ESTAR IMPERATIVAMENTE VENTILADA MEDIANTE LAS REJILLAS ADECUADAS  
NO OLVIDAR LA AIREACIÓN DE LAS APERTURAS DE VENTANAS



**ARRANQUE DE LA FACHADA**

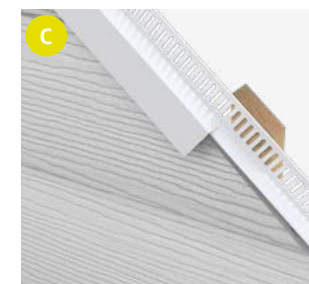


**CORONACIÓN DE LA FACHADA**

**¡ATENCIÓN!**  
No clipar a tope la tapa de la coronación para asegurar una salida de aire entre el panel de fachada y la misma.



**Remate de coronación ventilado**



**REMATE VENTILADO DE HASTIAL**

## REMATES LATERALES

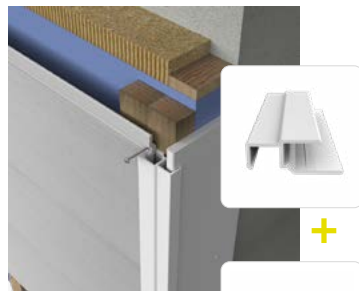
Remate lateral



Perfil jamba



Remate lateral



Perfil multifunción + Panel plano



## APERTURA DE VENTANAS - VENTILACIÓN Y REMATE

Acabado dintel



Remate de coronación ventilado + Panel plano



Remate vierteaguas de ventana



Remate de coronación ventilado



Remate de dintel de apertura con goterón



## ÁNGULOS Y TOPES

### D ÁNGULO EXTERIOR - 2 POSIBILIDADES



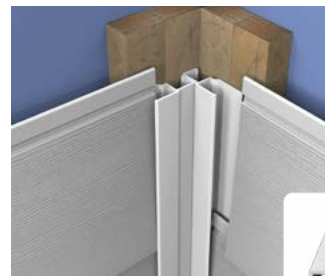
Perfil Multifunción



Esquinera Exterior



### E ÁNGULO INTERIOR



Perfil Multifunción



### F ÁNGULO TOPE - 2 POSIBILIDADES



Perfil "U" Clipable



Perfil Multifunción



### G JAMBAS DE VENTANAS Y PUERTAS



Esquinera Exterior + Panel plano (fijación con nuestras puntas)

## GOTERÓN (ÚNICAMENTE DISPONIBLE EN COLOR ALUMINIO)

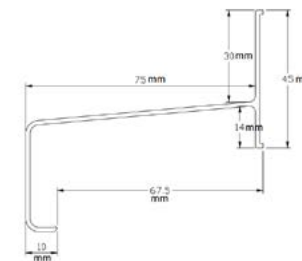


Separación entre plantas si la fachada mide > 5,9 m de altura

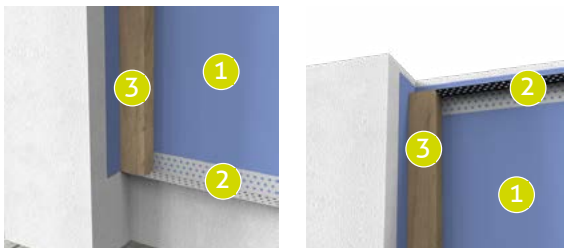
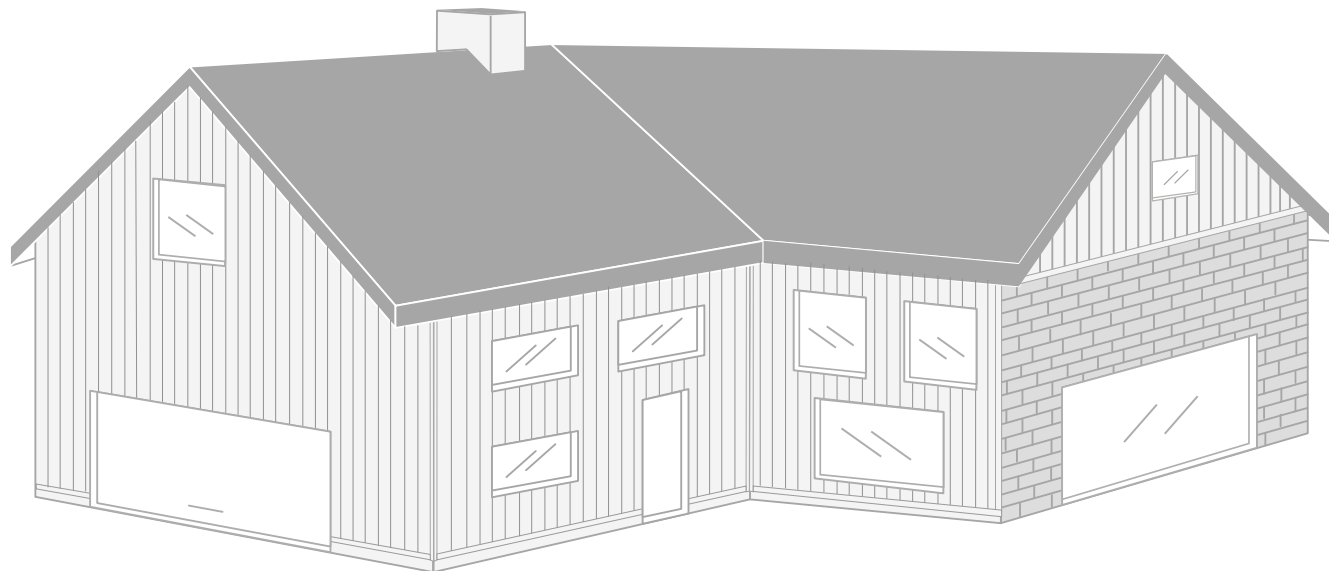


Segundo piso

Primer piso



## INSTALACIÓN VERTICAL



Fijar la membrana de vapor **1** al muro.

Instalar los perfiles antirroedores **2** a 200mm del suelo y en la coronación de la instalación.

Instalar seguidamente los rastreles verticales **3** cada 40 cm. Los rastreles verticales garantizan una buena ventilación.

Instalar los rastreles horizontales **4** sobre los rastreles verticales cada 30 cm.

Instalar el perfil "U" **6** como perfil de inicio. Realizar agujeros de drenaje de agua, de 4 mm de diámetro, cada 100 mm a lo largo del perfil.

Instalar los otros perfiles simples o la pieza macho de los perfiles de dos piezas **6A**. Esperar a cortar las piezas hembras.



Espacio intermedio para el remate de coronación\*\*



**¡ATENCIÓN!**  
**MONTAJE DE**  
**DERECHA A IZQUIERDA**  
 por un buen posicionamiento  
 de FAZALOCK



Perfil "U" como perfil de inicio



Doble rastrelado (triple con aislamiento) para asegurar la ventilación

\* Respetar siempre una franquicia de dilatación de 10mm a los extremos de los perfiles.

\*\* Prever un espacio intermedio para permitir la colocación del remate de coronación en 2 piezas.

Colocar el primer panel de fachada **8** encajado en el perfil de inicio **6** y por encima de la pieza macho del perfil "U" clipable **6A** y atornillar al rastrel de fijación.



Opción A



Opción B

Opción A  
 Colocar un listón suplementario detrás de la pestaña del panel de fachada .

Opción B  
 Cortar la parte inferior del panel y atornillar a través de la pestaña.



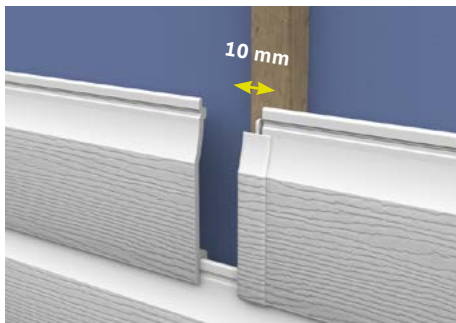
6B



6B

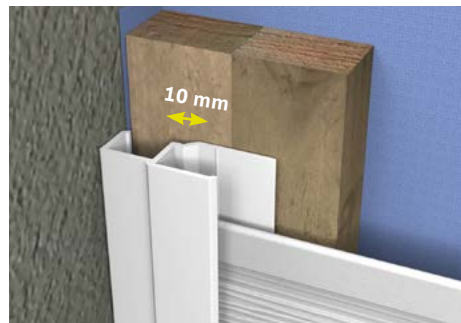
Una vez instalados todos los paneles, cortar las piezas hembra de los perfiles de 2 piezas **6B** y cliparlas.

## DILATACIÓN



**CONEXIÓN Fachada SOLID +**  
PARA UNA TAPAJUNTA CLIPABLE  
**FRANQUICIA MÍNIMA ENTRE LOS**  
**EXTREMOS DE 2 PANELES**

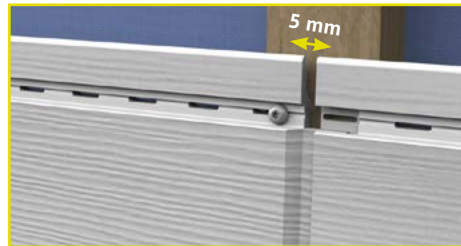
10 mm



**COLOCACIÓN EN PERFILES**  
**FRANQUICIA MÍNIMA ENTRE EL**  
**INTERIOR DEL PERFIL Y EL PANEL**

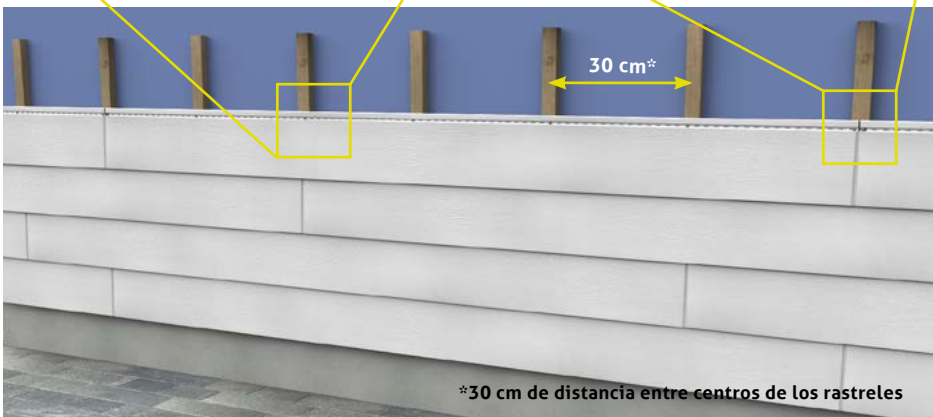
10 mm

## FIJACIÓN



**CONEXIÓN FAZA**  
SIN TAPAJUNTA  
**FRANQUICIA MÍNIMA**

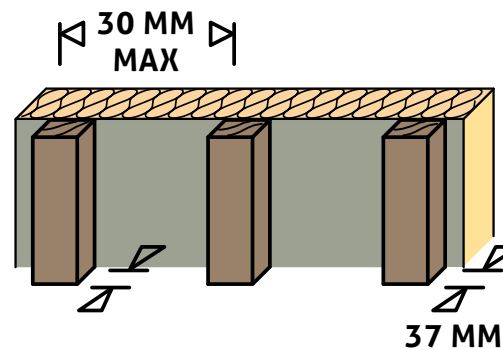
5 mm



\*30 cm de distancia entre centros de los rastreles

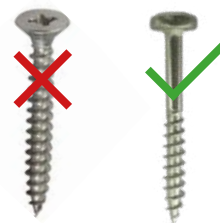
## GROSOR RASTREL

**IMPORTANTE**



**¡GROSOR RASTREL 37 MM MÍNIMO !**

**PROYECTO FUERA DE GARANTÍA SI NO SE RESPETA EL GROSOR MÍNIMO**



**¡Siempre emplear**  
**tornillos de cabeza**  
**plana!**



**Prever una ruptura vertical**  
**para toda fachada >10m. Pedir**  
**bajo código 48 (FC315)**

# RESUMEN DE ACCESORIOS - CÓDIGOS LEROY MERLIN

\* Para los accesorios clipables en 2 piezas, únicamente la pieza exterior viene a juego con el color de la fachada.



## Remate de coronación ventilado

Blanco	84792699
Crema	84792700
Gris	71659910
Arena	84792702
Gris Niebla	84792701
Cappuccino	75785675
Roble (WGO)	82140346



## Perfil multifunción

Blanco	75767860
Crema	75767846
Gris	75767874
Arena	75767916
Gris Niebla	75767902
Cappuccino	75767965
Roble (WGO)	80169877



## Perfil jamba

Blanco	74703146
Crema	74703181
Gris	74703202
Arena	74703195
Gris Niebla	74703174
Cappuccino	75768021



## Perfil "U" Clipable

Blanco	80127539
Crema	80127543
Gris	80127545
Arena	80127544
Gris Niebla	80127542
Cappuccino	80127547



## Esquinera Exterior Clipable

Blanco	80127548
Crema	80127552
Gris	80127554
Arena	80127553
Gris Niebla	80127551
Cappuccino	80127556



## Perfil de inicio ventilado

35mm	86139123
------	----------



## Rastrel

Rastrel 38x40	
(fuera de la gama Freefoam)	



## Panel plano

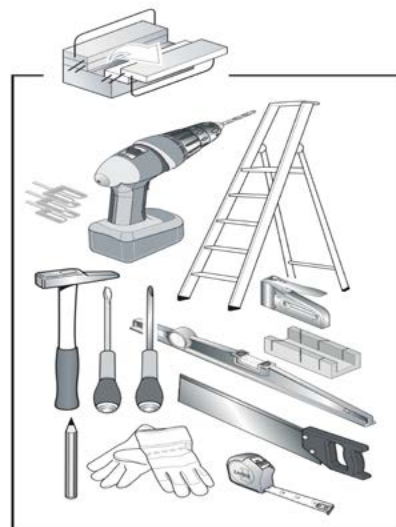
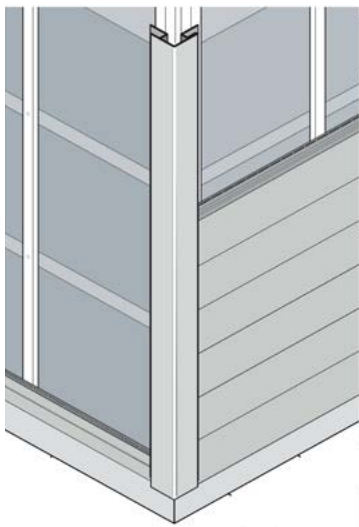
Blanco	69241536
Crema	69241550
Gris	69241564
Roble (WGO)	82140355



## Fijación del proveedor

Tornillo inoxidable ACSS250	70860643
-----------------------------	----------

# INSTALACIÓN FACHADA CHALET



Fachada  
Chalet



Perfil  
antirroedores  
(fuera de la gama  
FREEFOAM)



Perfil  
de inicio



Esquinera  
Exterior

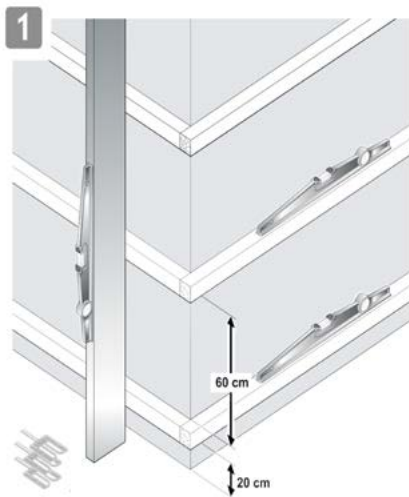


Perfil J

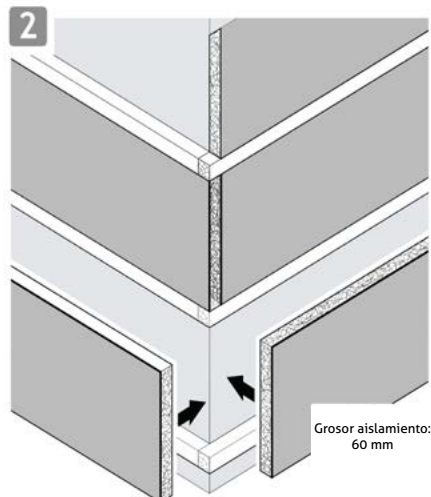


Tornillo inoxidable  
3,5 x 35 mm

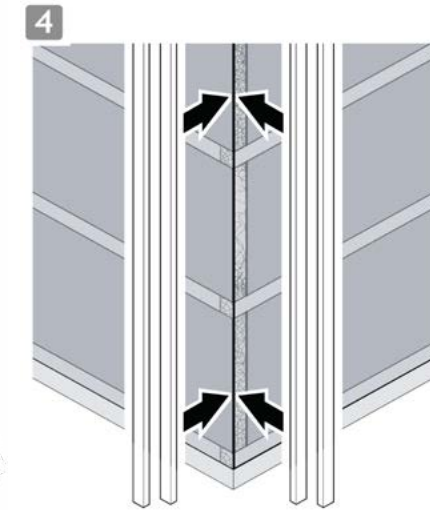
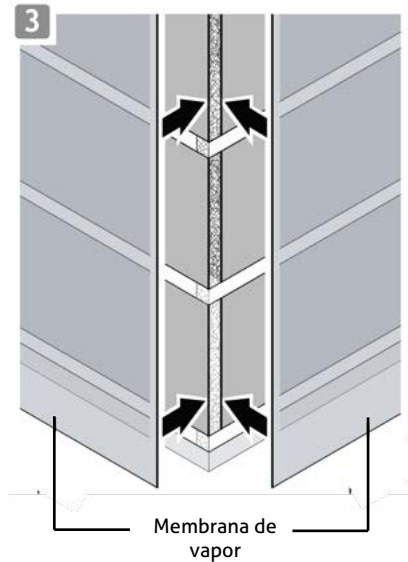




1 Emplear travesaños de 75 x 63 respetando las dimensiones indicadas arriba. Fijarlos con la ayuda de tacos de fijación y tornillos adecuados.



2 Colocar su aislamiento térmico entre los travesaños.  
Grosor aislamiento: 60 mm



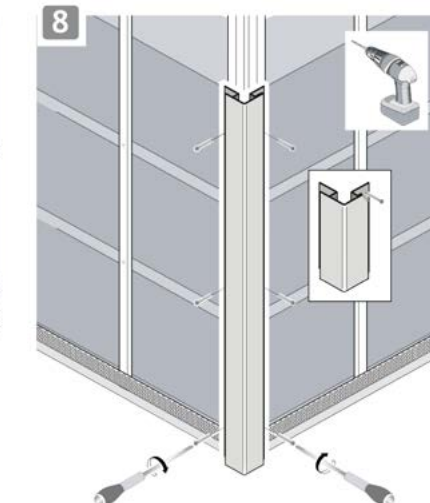
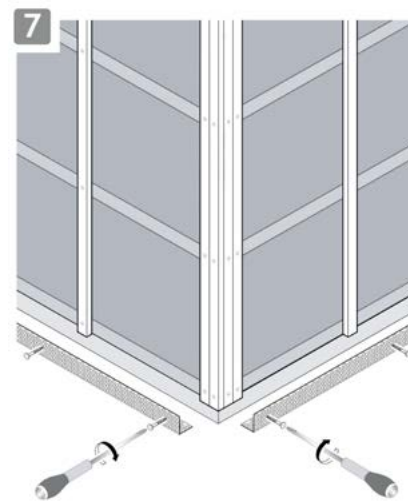
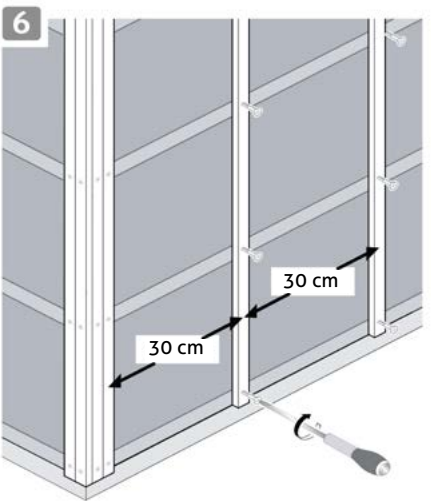
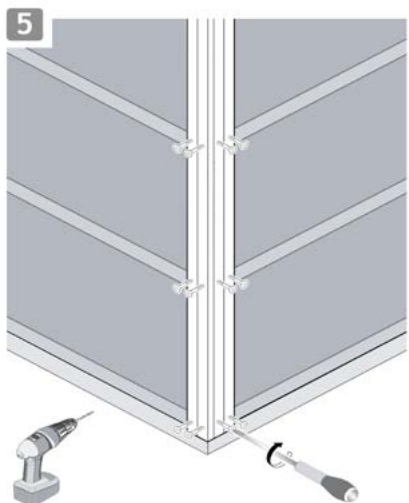
3 Efectuar un doble rastrelado en los ángulos exteriores.  
Membrana de vapor

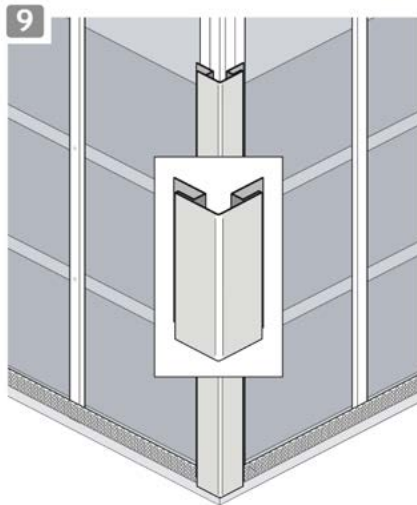
5 Fijar los rastreles mediante los tornillos o clavos adecuados.

6 Espaciar los rastreles a 30 cm como máximo.

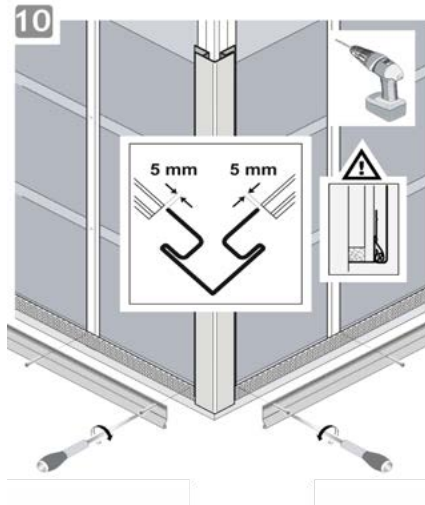
7 Colocar y atornillar su perfil antirroedores con los tornillos adecuados.

8 Colocar y atornillar los paneles de fachada Chalet.

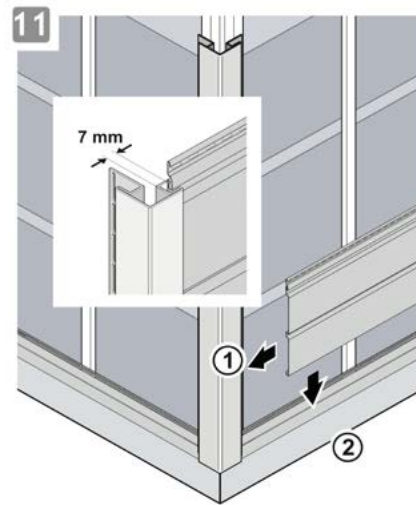




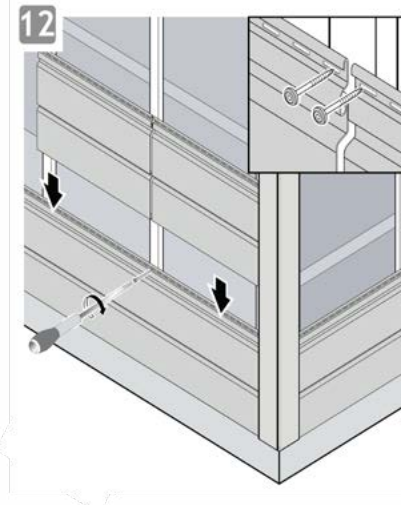
Posición de la esquinera exterior



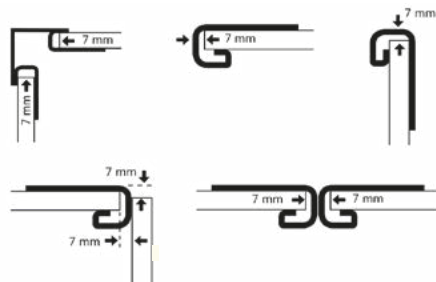
Colocar y atornillar su perfil de inicio dejando un espacio de 5mm entre el perfil esquinera y su perfil de inicio.



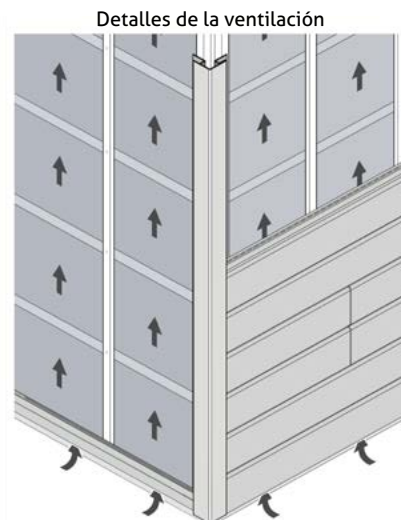
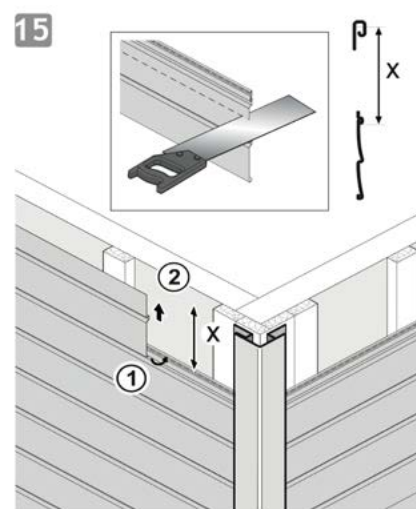
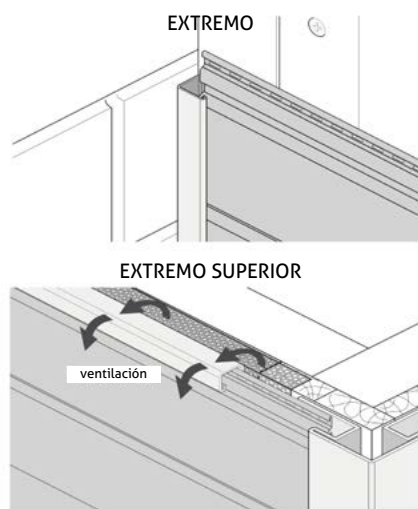
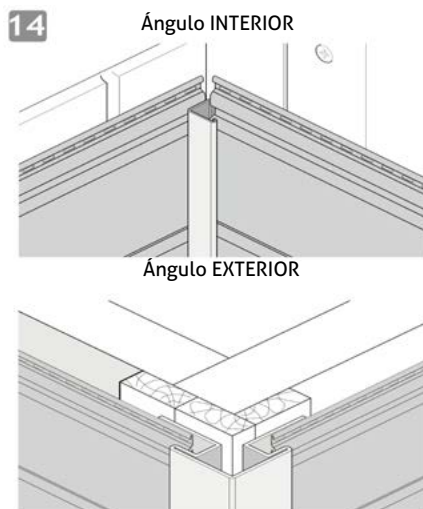
Insertar su panel de fachada en el perfil de inicio y después en el perfil esquinera. Dejar un espacio de 7mm entre el fondo del perfil y el panel de fachada (dilatación).



Colocación a testa. Unir su panel de fachada de izquierda a derecha y atornillar con tornillos de inoxidable de 3,5 x 35mm. No forzar al colocar y atornillar.



Atornillar un perfil de coronación en lo alto de la superficie a revestir. Cortar su panel de fachada a la altura X.





# GAMA DE PANELES FRONTALES Y REVESTIMIENTOS DE ALERO



## REVESTIMIENTO DE ALERO 25 CM 4 LAMAS



Altura neta	Longitud
25cm	3m

Colores:



Blanco  
RAL 9003

Beige (SAB)  
Pantone 7501U

## REVESTIMIENTO DE ALERO 30 CM 3 LAMAS



Altura neta	Longitud
30cm	3m

Colores:



Roble (WGO)

## PANEL FRONTAL CUADRADO 8MM



Altura neta	Longitud
17,5cm	3m
22,5cm	3m

Colores:



Blanco  
RAL 9003

Beige (SAB)  
Pantone 7501U

## PANEL FRONTAL CUADRADO 10MM



Altura neta	Longitud
20cm	3m

Colores:



Roble (WGO)

# REVESTIMIENTO DE ALERO 25 CM 4 LAMAS BLANCO



Revestimiento de alero 25 cm 4 lamas blanco - 9003

EAN 5397015042411

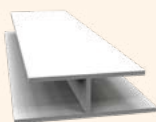
Código LM	Referencia FF	Dimensiones	Embalaje
67272926	FSF2543	25cm / 3m	10 unidades/paquete palet= 40 paquetes

## ACCESORIOS

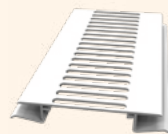
	Código LM	Referencia FF	Longitud	Contenido	EAN
Perfil U Revestimiento de alero blanco	67272905	FSF1073	3m	10 unidades	5397015042435
Perfil Unión H Revestimiento de alero blanco	67272884	FSF1063	3m	10 unidades	5397015042459
Rejilla de ventilación Revestimiento de alero blanco	69623813	F1093.LM	3m	10 unidades	5397015051352



Perfil U

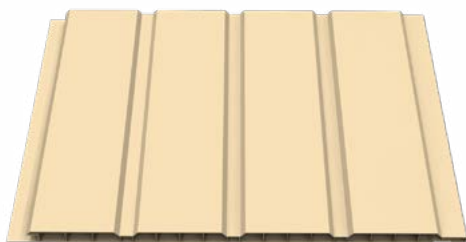


Perfil Unión H



Rejilla de ventilación

# REVESTIMIENTO DE ALERO 25 CM 4 LAMAS BEIGE



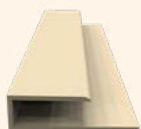
Revestimiento de alero 25 cm 4 lamas beige - (SAB) Pantone 7501U

EAN 5397015042428

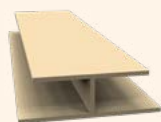
Código LM	Referencia FF	Dimensiones	Embalaje
67272912	FSF2543SAB	25cm / 3m	10 unidades/paquete palet = 40 paquetes

## ACCESORIOS

	Código LM	Referencia FF	Longitud	Contenido	EAN
Perfil U Revestimiento de alero beige	67272891	FSF1073SAB	3m	10 unidades	5397015042442
Perfil Unión H Revestimiento de alero beige	67272870	FSF1063SAB	3m	10 unidades	5397015042466
Rejilla de ventilación Revestimiento de alero beige	69623834	F1093SAB.LM	3m	10 unidades	5397015051369



Perfil U



Perfil Unión H



Rejilla de ventilación

# REVESTIMIENTO DE ALERO 30 CM 3 LAMAS ROBLE



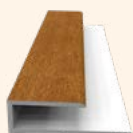
## Revestimiento de alero 30 cm 3 lamas Roble

EAN 5397015051659

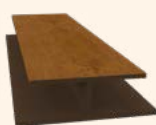
Código LM	Referencia FF	Dimensiones	Embalaje
69840540	F1123WGO.LM	30cm / 3m	4 unidades/paquete palet= 21 paquetes

## ACCESORIOS

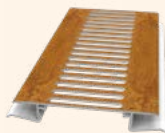
	Código LM	Referencia FF	Longitud	Contenido	EAN
Perfil U Revestimiento de alero roble	69840701	F1073WGO.LM	3m	10 unidades	5397015051666
Perfil Unión H Revestimiento de alero roble	69840736	F1063WGO.LM	3m	10 unidades	5397015051673
Rejilla de ventilación Revestimiento de alero roble	69840533	F1093WGO.LM	3m	10 unidades	5397015051642



Perfil U



Perfil Unión H



Rejilla de ventilación



# PANEL FRONTAL CUADRADO 8MM BLANCO



Panel Frontal cuadrado blanco 17,5cm - 9003 EAN 5397015042350

Código LM	Referencia FF	Dimensiones	Embalaje
67273024	FL1753	17,5cm / 3m	4 unidades/paquete palet= 37 paquetes



Panel Frontal cuadrado blanco 22,5cm - 9003 EAN 5397015042367

Código LM	Referencia FF	Dimensiones	Embalaje
67273010	FL2253	22,5cm / 3m	4 unidades/paquete palet= 30 paquetes

## ACCESORIOS

	Código LM	Referencia FF	Longitud	Contenido	EAN
Tapajuntas Frontal blanco	67272982	FLJJ.LM	1 unidad, 60cm	10 unidades	5397015005553
Esquinero Exterior Frontal blanco	67272961	FLXX.LM	1 unidad, 60cm	10 unidades	5397015005706
Esquinero Interior Frontal blanco	82864396	FLXI.LM	1 unidad, 30cm	10 unidades	5397015089492
Puntas P40 Blanco	69241620	P40.LM	40mm	200 puntas/caja	5397015049588



Tapajuntas Frontal



Esquinero Exterior Frontal



Esquinero Interior Frontal



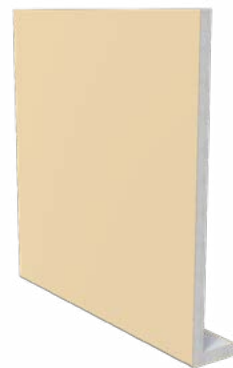
Puntas P40

## PANEL FRONTAL CUADRADO 8MM BEIGE



Panel Frontal cuadrado beige 17,5cm - (SAB) Pantone 7501U EAN 5397015042374

Código LM	Referencia FF	Dimensiones	Embalaje
67273003	FL1753SAB	17,5cm / 3m	4 unidades/paquete palet= 37 paquetes



Panel Frontal cuadrado beige 22,5cm - (SAB) Pantone 7501U EAN 5397015042381

Código LM	Referencia FF	Dimensiones	Embalaje
67272996	FL2253SAB	22,5cm / 3m	4 unidades/paquete palet= 30 paquetes

## ACCESORIOS

	Código LM	Referencia FF	Longitud	Contenido	EAN
Tapajuntas Frontal beige	67272975	FLJJSAB.LM	2 unidad, 60cm	10 unidades	5397015005577
Esquinero Exterior Frontal beige	67272954	FLXXSAB.LM	2 unidades, 60cm	10 unidades	5397015042398
Esquinero Interior Frontal beige	82921563	FLXISAB.LM	1 unidad, 30cm	10 unidades	5397015089508
Puntas 40mm beige	86139124	P40SAB.LM	40mm	200 puntas/caja	5397015092102



Tapajuntas Frontal



Esquinero Exterior Frontal



Esquinero Interior Frontal



Puntas P40

# PANEL FRONTAL CUADRADO 10MM ROBLE



Panel Frontal cuadrado roble 10mm - (WGO)

EAN 5397015051635

Código LM	Referencia FF	Dimensiones	Embalaje
69840645	FW2003WGO.LM	20cm / 3m	4 unidades/paquete palet= 25 paquetes

## ACCESORIOS

	Código LM	Referencia FF	Longitud	Contenido	EAN
Tapajuntas Frontal roble	69840554	FWJWGO.LM	30cm	10 unidades	5397015051697
Esquinero Interior Frontal roble	69840575	FWXIWGO.LM	30cm	10 unidades	5397015051710
Esquinero Exterior Frontal roble	69840561	FWXWGO.LM	30cm	10 unidades	5397015051703
Puntas P40 roble	69840582	P40WGO.LM	40mm	200 puntas/caja	5397015051680



Tapajuntas Frontal



Esquinero Interior Frontal



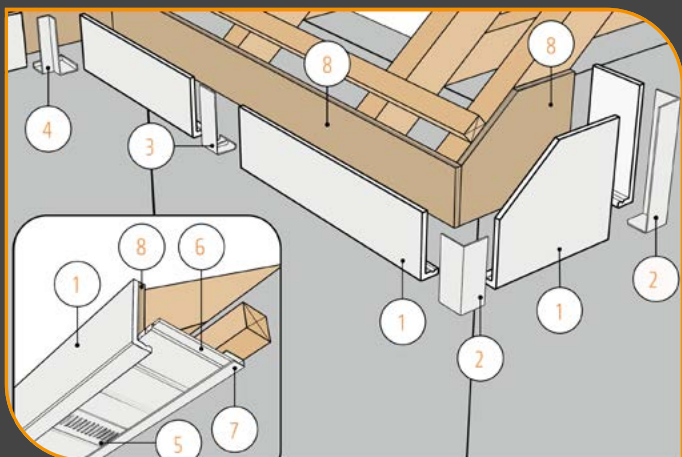
Esquinero Exterior Frontal



Puntas P40

# IMPLEMENTACIÓN

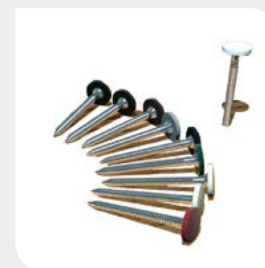
- El corte de los paneles celulares se realizan con una sierra de dientes finos y en buen estado. Se puede realizar igualmente a través de sierras circulares cuya velocidad de corte sea, al menos, igual a la requerida para la madera, es decir, >200 m/min...



- 1 Frontales celulares 8/10mm cuadrados
- 2 Esquinera exterior de frontal
- 3 Tapajunta de frontal
- 4 Esquinera interior de frontal
- 5 Rejilla de ventilación
- 6 Revestimiento de alero de 3 lamas
- 7 Perfil "U" Revestimiento de alero
- 8 Panel frontal cruzado

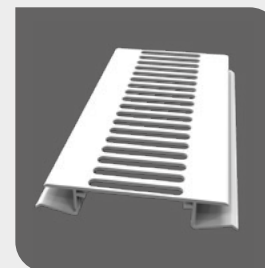
## ¿Qué puntas emplear?

- Para frontales de 8 y 10mm, emplear como mínimo las puntas anilladas P40  $\varnothing$  2,3mmX40mm con cabeza inoxidable  $\varnothing$  6mm;
- Para los otros componentes (tapajuntas, esquineras interiores, esquineras exteriores), emplear las puntas P40 ( $\varnothing$  2,3mmX40mm, cabeza inoxidable  $\varnothing$  6mm).



## Cómo ventilar correctamente:

- Se deben incluir perfiles de remate en los revestimientos de alero para respetar las secciones transversales totales de los orificios de ventilación de acuerdo con el DTU (Documento Técnico Unificado) del techo en cuestión
- La colocación de las rejillas de ventilación permitirán evitar la aparición de moho en la madera estructural y/o aleros. También contribuyen a limitar los fenómenos de presión/depresión al interior de los cajones e impedir el desgarre de los revestimientos de alero.
- El cálculo de la superficie de ventilación debe estar en manos de un profesional que deberá tener en cuenta las particularidades de cada parte de la construcción.
- Para información, la rejilla de ventilación F109 (ancho 10 cm) corresponde una sección de ventilación de  $10 \text{ cm}^2/10\text{m}^2$ .



## REVESTIMIENTOS DE ALERO

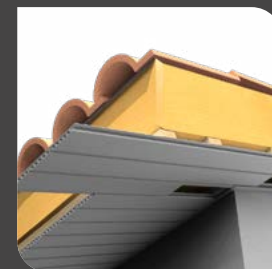


- En primer lugar, desmontar los canalones y las abrazaderas y reemplazar las partes deterioradas del alero.

Aternillar un rastro paralelo a la fachada de madera tratada y un grosor **mínimo de 20mm**. Dicho rastro debe espaciarse a **60 cm como máximo**.



- El perfil de inicio FSF107 (o F107 dependiendo del color) se fijará por las pestañas (o las puntas Freefoam  $\varnothing 2 \times 25\text{mm}$ ) al rastro suplementario a la madera de base, o gracias a los tornillos de cabeza cónica de 25mm como máximo. El perfil de inicio se atornilla directamente a la mampostería cada 40 cm como máximo.



- Colocar los revestimientos de alero. Los revestimientos de alero se sujetan con clavos  $\varnothing 2 \times 2,5\text{mm}$  o mediante tornillos de cabeza cónica.

## PANEL FRONTAL

En cualquier caso, alinear los travesaños con sierra, caladoras, o con la ayuda de un tablón de grosor mínimo **25mm** fijado a testa de las vigas. El panel frontal se fija directamente con martillo sin perforación previa con la ayuda de dos puntas inoxidables espaciados cada 40 cm como máximo para colores oscuros y 60cm para los colores claros.



Frontales de grosor de **8 o 10mm**

- Colocar sobre el tablón de calidad marina (existente o nuevo) de 25mm de grosor mínimo. El tablón de madera permite sostener el primer nivel de tejas sin doble rastrelado. Emplear las puntas Plastop para fijar los paneles frontales.



- Completar el acabado con las esquinas a juego exteriores e interiores, así como las uniones con tapajuntas entre dos paneles frontales. **Dejar una franquicia aproximada de 4mm entre panel frontal y tapajunta.**

Clavar las tapajuntas a un sólo lado para permitir la dilatación del panel frontal.

## GARANTÍA

**Una instalación de fachada, paneles de frontal y revestimientos de alero efectuada conforme a los términos de la garantía\* goza de las siguientes garantías:**

- Garantía de 10 años contra la deformación, fisura y quiebra
- Garantía de 10 años contra la decoloración de los colores claros (Blanco y Crema)
- Garantía de 5 años contra la decoloración para el resto de colores de la gama.

\* Por favor, tome nota de los términos y condiciones de la garantía consultando la siguiente página web: [www.faza.eu/es/](http://www.faza.eu/es/)  
[www.faza.eu/es/](http://www.faza.eu/es/)

## MANTENIMIENTO

- **Lavar las fachadas Faza/Solid+ con agua y un poco de jabón sin emplear productos clorados.**
- La aplicación de pintura o barniz sobre las fachadas Faza/Solid+ anulan toda garantía.



## CONTACTO

		Dirección de correo	Tel.
Seguimiento pedidos	Dagmara Bouvry	vente@freefoam.com	(+33) 5 82 84 06 10
Seguimiento comercial	Oriol Palau	oriol.palau@freefoam.com	(+34) 622 653 680
Servicio de márketing	Cédric Deweerdt	marketingeu@freefoam.com	(+33) 5 82 84 06 04

[www.faza.eu/es/](http://www.faza.eu/es/)



Núm. Proveedor  
**810155**

XGPLMESP – 03/2023